

# ゆめりあ

ゆめりあ  
\*YUME-AREA\*  
\* \* \*  
\* \* \*

## さくらんぼの季節です

インフォメーションホールに特設販売所。新庄産のさくらんぼが続々入荷し、華やかな売り場になっています。

「香夏錦」という生産量の少ない品種もあり、お客様の目を引いていました。

もがみ物産館では、7月10日頃まで特設販売所を開設し、販売拡大と新庄産サクランボのPRに努めていきます。ガンバレ物産館！



## 新幹線がならんだ

新庄市立中部保育所の年長さん24名が20日、新庄駅を視察しました。新幹線が2台並ぶ珍しい場面でパチリ。

すご〜い。かっこいい…など歓声を上げていました。駅員さんは、優しく説明してくれました。

子ども達の夢が、大きく育ってほしいですね。



## 迎える花 見送る花

正面口に、新しい花が加わりました。北口の花も増え、東口の花壇も次々に鮮やかな花を咲かせています。駅と「ゆめりあ」ご利用のお客様を、今日も見守っています。

最上広域交流センター「ゆめりあ」  
TEL:0233-28-8888 FAX:0233-28-8889  
URL <http://www.ecopolis.or.jp/>  
最上広域交流センターと最上広域駐車場の指定管理者：株式会社東北情報センター

## お見舞い申し上げます。

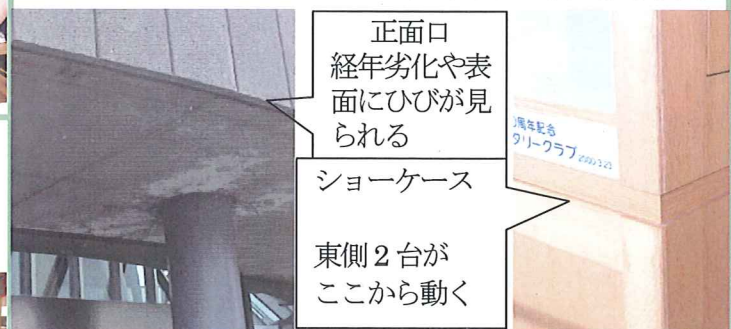
18日8時前に発生し、震度6弱を記録した大阪北部地震。4人が亡くなられ330人以上が負傷されました。心からお見舞い申し上げ、一日も早い復旧、復興をお祈りいたします。

## ゆめりあは大丈夫か？

大阪北部地震では、ブロック塀の倒壊により死者がでました。「ゆめりあ」は大丈夫なのでしょうか。3.11大震災時は、もがみ情報案内センター前の天井から落下物があつたと聞いています。

危険を感じるブロック塀は、「ゆめりあ」周囲に無いものと確認していますが、ストリートギャラリーの「展示用ショーケース」の倒壊や、正面口と東口雨よけ上部の「コンクリート等の崩落」が懸念されます。

築18年を経過し老朽化している施設です。専門家を含めた状況調査や、日常の安全点検が大切です。※「ショーケース」倒壊防止策実施済み。



正面口  
経年劣化や表面にひびが見られる

ショーケース

東側2台が  
ここから動く

## 気兼ねなく水やり

長く悩んできた観葉植物水受けの漏れが、やっと直りました。18年間続けてきた水受けは、腐食により水漏れするようになりました。

新しいものと交換しようと考えましたが、職人さんが見つからず断念。水受け内側に厚手のビニールを敷くことで、水漏れを防ぎました。これで、気兼ねなく水やりができます。



## ゆめりあ事務室から

蒸し暑い日が続きますが、外の風が心地よい日もあります。昼休みにちょっと気分転換。

北口の金糸梅はもうすぐ満開ですよ。

